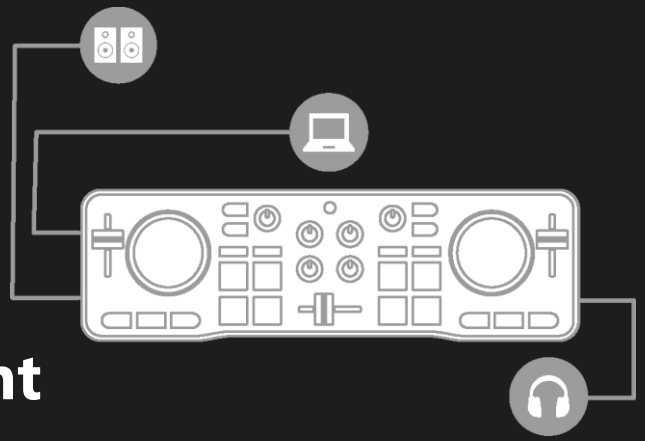


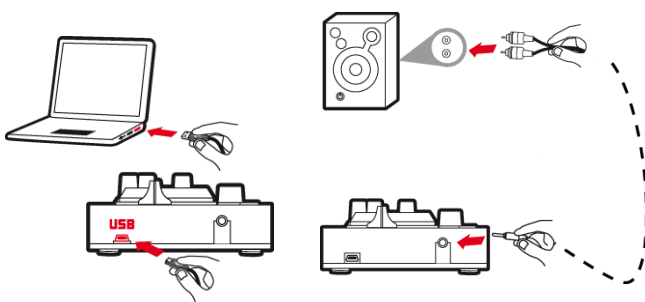
## Cómo usar Hercules DJControl Starlight



### 1. Instala el equipo de DJ

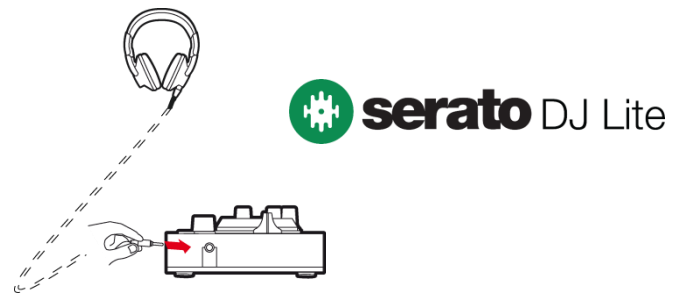
#### CONECTAR

- Tu ordenador a un enchufe eléctrico.
- Cable USB a DJControl Starlight.
- Cable USB a tu ordenador.
- Cable de altavoces a la salida maestra de DJControl Starlight y a la entrada de los altavoces.
- Auriculares a la salida de auriculares de DJControl Starlight (en el lado derecho de DJControl Starlight).



#### COPIAR E INSTALAR

- Copia canciones a la carpeta **Mi música** de Windows, o a la carpeta **Música** de macOS.
- Descarga Serato DJ Lite: <https://serato.com/dj/lite>
- Instala Serato DJ Lite en tu ordenador.



### 2. Añade canciones a la biblioteca de Serato DJ Lite

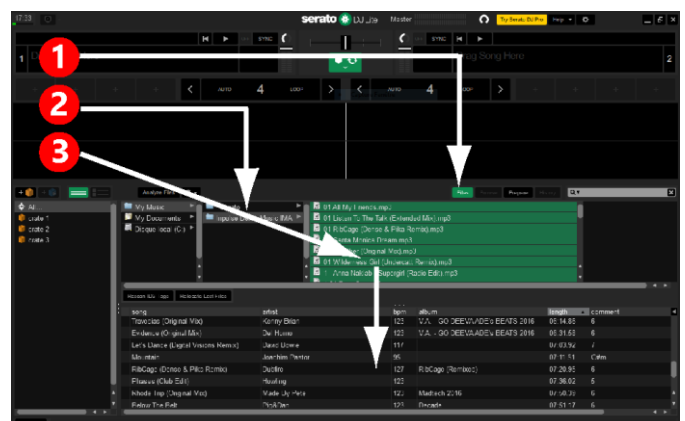
#### AÑADIR CANCIONES EN SERATO DJ LITE

- 1 – Haz clic en el botón **Files** en Serato DJ Lite.



- 2 – Examina tu carpeta de canciones (p. ej., **Mi música** en Windows / **Música** en macOS).
- 3 – Selecciona archivos y suéltalos en la biblioteca de Serato (el área debajo de la ventana del explorador):
  - Selecciona archivos mientras mantienes pulsada la tecla **Ctrl** o **Mayús** en el teclado de tu ordenador y, a continuación, arrastra y suelta los archivos en la biblioteca de Serato.

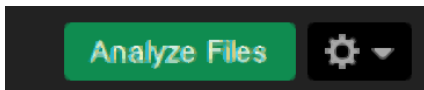
#### SOLTAR CANCIONES EN LA BIBLIOTECA DE SERATO



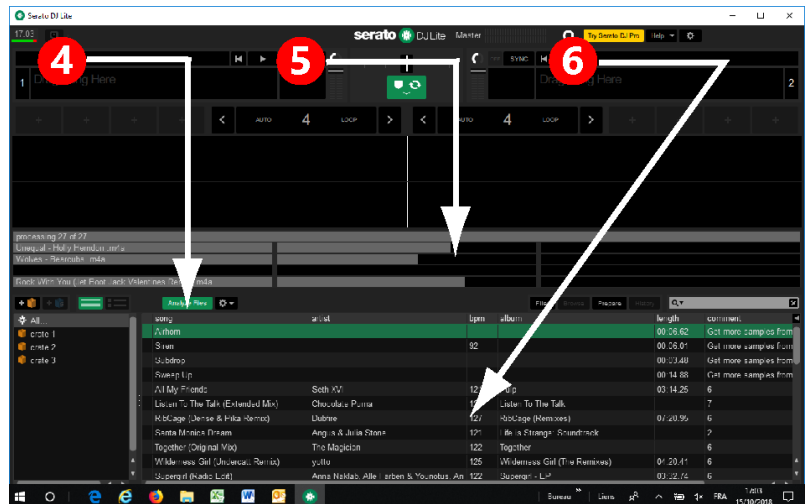
## 3. Analiza canciones en Serato DJ Lite

### ANALIZAR CANCIONES

Para analizar canciones, primero **DESCONECTA el conector USB de la controladora DJControl Starlight del ordenador**, después localiza el botón **Analyze Files** (que es negro al principio y verde durante el análisis).



- Empieza por seleccionar todas las canciones de la biblioteca de Serato (**Ctrl+A**), y después:
- 4 – Haz clic en el botón **Analyze Files** en Serato DJ Lite.
- 5 – Las barras grises muestran el progreso del análisis.
- 6 – Una vez analizada una pista, su valor de BPM se muestra en el explorador.

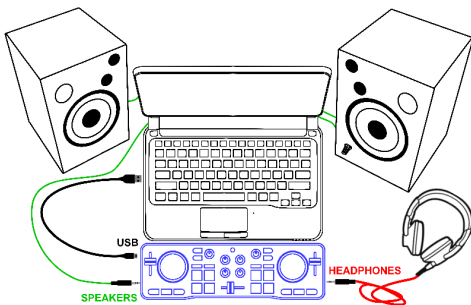


Cuando desaparezcan las barras de progreso grises que muestran el análisis, el análisis estará completo. **Vuelve a conectar DJControl Starlight a tu ordenador mediante USB cuando el análisis esté completo.**

## 4. Coloca DJControl Starlight cerca de tu ordenador portátil

### POSICIÓN DE DJCONTROL STARLIGHT

- Coloca DJControl Starlight delante del teclado de tu ordenador.



- Los conectores de los lados izquierdo y derecho de DJControl Starlight te ofrecen sitio para colocar la controladora contra el ordenador.

### VENTAJAS DE ESTA POSICIÓN

- Esta posición (cerca del ordenador) permite al DJ:
  - Examinar la biblioteca usando el ratón o touchpad del ordenador.
  - Escribir nombres de canciones en el campo de búsqueda de Serato DJ Lite.



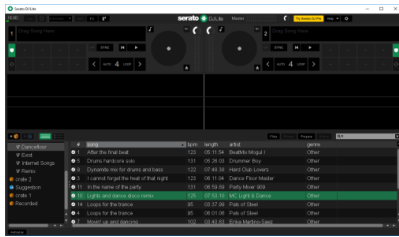
- Usar accesos directos de Serato DJ Lite.
- Acceder al botón **Autoplay** de Serato DJ Lite para cargar automáticamente y reproducir la pista siguiente al final de la actual.



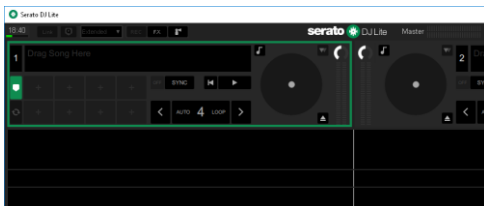
## 5. Carga una pista en un deck en Serato DJ Lite

### CARGAR UNA PISTA

- Selecciona una pista de la biblioteca con el ratón o touchpad.

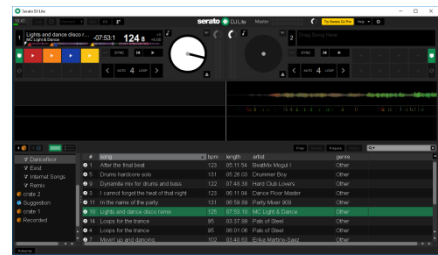


- Mantén pulsado el botón izquierdo del ratón o touchpad, y arrastra la pista a un deck en Serato DJ Lite: el borde del deck se vuelve verde.

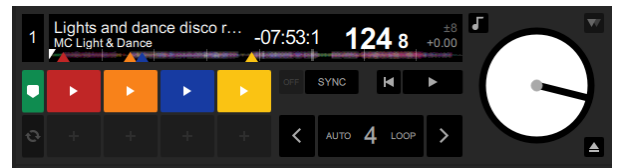


### LEER LOS DATOS DE LA PISTA

- Suelta el botón izquierdo del ratón o touchpad: la pista se carga en el deck.



- El deck muestra el nombre de la pista y del artista, junto con la duración y el valor de BPM de la pista.



## 6. Vista general del deck en Serato DJ Lite

### ÁREA DE FORMA DE ONDA

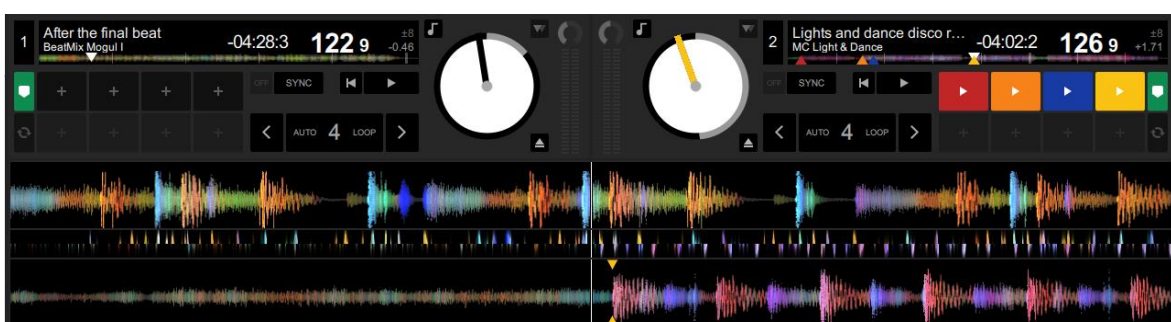
Las formas de onda grandes representan visualmente las canciones cargadas actualmente en cada uno de los decks:

- Forma de onda superior = deck 1 / inferior = deck 2.
- Los distintos colores muestran frecuencias: rojo = baja / verde = media / azul = alta.
- Picos en formas de onda = beats.

### HOT CUES

Si tu canción ya contiene Hot Cues, los verás representados como:

- Flechas de 4 colores diferentes en la vista general de forma de onda.
- 4 botones con colores correspondientes debajo de la duración de la pista y valor de BPM (en el ejemplo siguiente: rojo, naranja, azul, amarillo). Si no hay Hot Cues, estos 4 botones permanecen en negro.



## 7. Coloca puntos Cue y Hot Cues en Serato DJ Lite

### EXPLICACIONES

Los puntos Cue y Hot Cues son marcadores dentro de una pista:

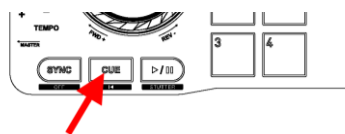
- **Cue In** = el momento de iniciar la reproducción de una pista, a menudo en el primer beat. En Serato DJ Lite, esto se indica mediante una flecha blanca.
- **Hot Cue** = momentos de importancia específica para el DJ, accesibles pulsando los pads de Hot Cue en la controladora DJControl Starlight.
- Serato DJ Lite gestiona hasta 4 Hot Cues.



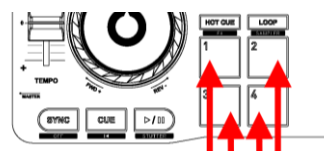
**Hot Cue 1:** rojo  
**Hot Cue 2:** naranja  
**Hot Cue 3:** azul  
**Hot Cue 4:** amarillo

### ACCIONES

- Pulsa el botón **CUE** en DJControl Starlight para colocar un Cue In, o para ir al punto Cue In.



- Activa el modo **HOT CUE**, y pulsa los pads del 1 al 4 para definir de Hot Cue 1 a Hot Cue 4.



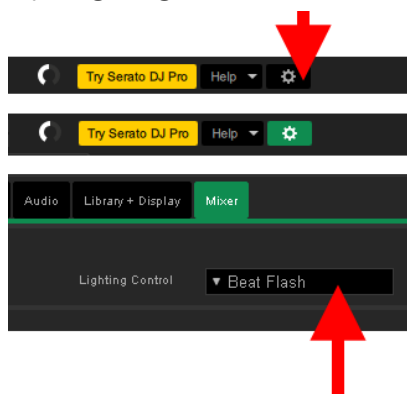
- Para mover el punto Cue In: pausa la reproducción de la pista, muévete adonde quieras colocar el punto Cue In, y pulsa el botón **CUE**.
- Para eliminar un Hot Cue, pulsa el botón **SHIFT** en DJControl Starlight más un pad.

## 8. Haz que los beats parpadeen en la base retroiluminada

### DEFINIR EL MODO DE ILUMINACIÓN EN SERATO DJ LITE

Elige un modo de iluminación de entre los 7 modos distintos disponibles:

- Haz clic en el botón **Configuración** (con un icono con forma de engranaje) en la barra superior de Serato DJ Lite.
- Dirígete a la pestaña **Mixer**.
- En el campo **Lighting Control**, selecciona **Beat Flash**.



### EN DJCONTROL STARLIGHT

- Reproduce una pista.
- La retroiluminación de la base de DJControl Starlight parpadea al ritmo de la pista, para ayudarte a aprender a mezclar y facilitar contar los beats del 1 al 4:

- Beat 1 = rojo / Beats 2, 3, 4: azules

